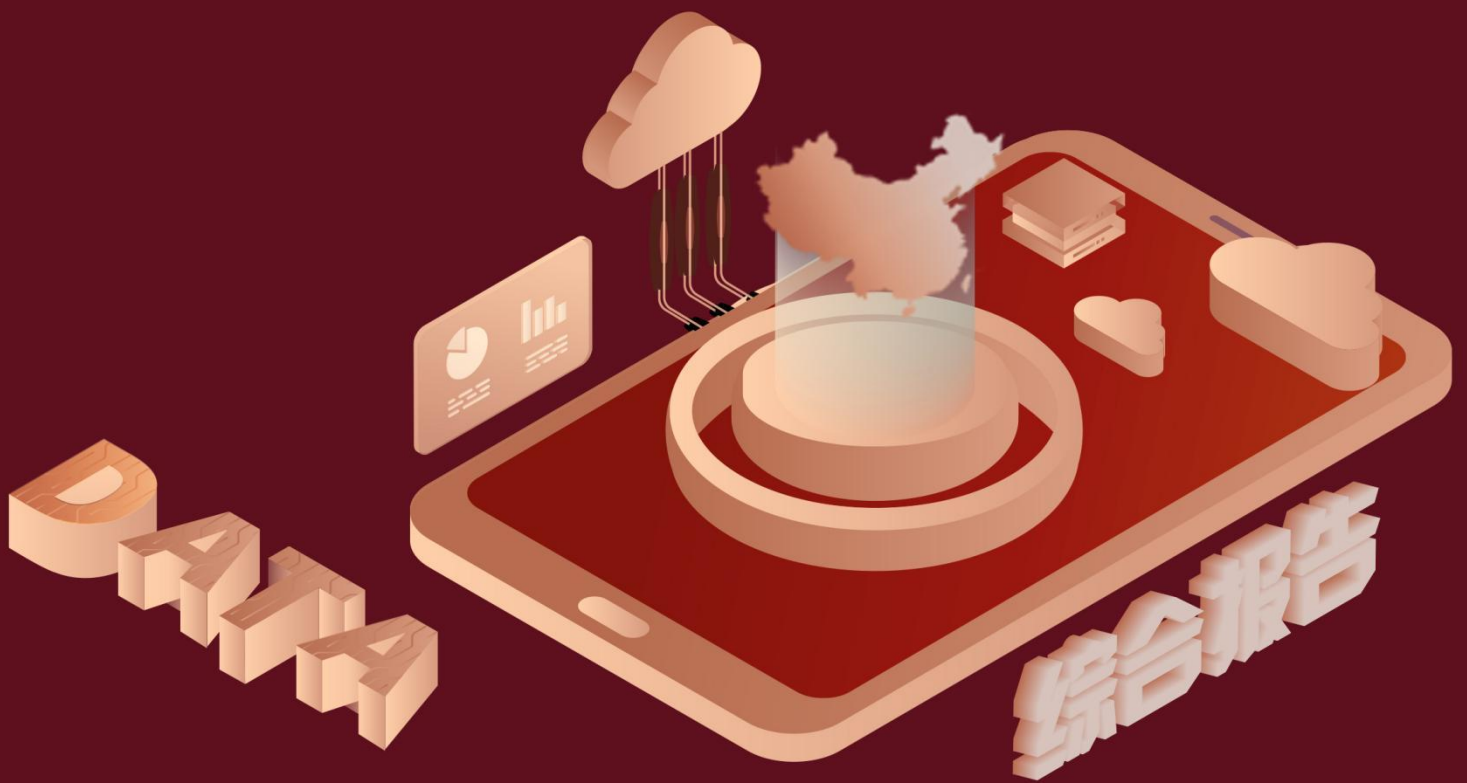


2020年6月全国各省国有及
国有控股建筑业按总产值计算
劳动生产率_累计值排名分析
报告(预览版)



当我们在对关于建筑业概况这一方面的相关问题进行讨论时,国有及国有控股建筑业按总产值计算劳动生产率_累计值通常作为重要的考察依据。本文通过展示国有及国有控股建筑业按总产值计算劳动生产率_累计值这一指标不同地区的排名情况,从而体现出不同地区的发展现状差异以及发展速度差异,通过简洁清晰的地区排名为读者呈现出更直观明晰的感受。

通过下文的排名,我们可以看到最近一期 2020 年 6 月的国有及国有控股建筑业按总产值计算劳动生产率_累计值的平均值为 345383.71 元人,共有 11 个地区在平均值以上,20 个地区在平均值以下,中位数为 308577.0 元人,方差为 13350030274.01。

2020 年 3 月的国有及国有控股建筑业按总产值计算劳动生产率_累计值的平均值为 137630.55 元人,共有 12 个地区在平均值以上,19 个地区在平均值以下,中位数为 133792.0 元人,方差为 2616185933.54。



The image shows a blurred table with multiple columns and rows, likely representing data from a report. The content is intentionally obscured for privacy or security reasons.

预览已结束，完整报告链接和二维码如下：

https://www.yunbaogao.cn/report/index/report?reportId=4_8633



云报告
<https://www.yunbaogao.cn>

云报告
<https://www.yunbaogao.cn>

云报告
<https://www.yunbaogao.cn>