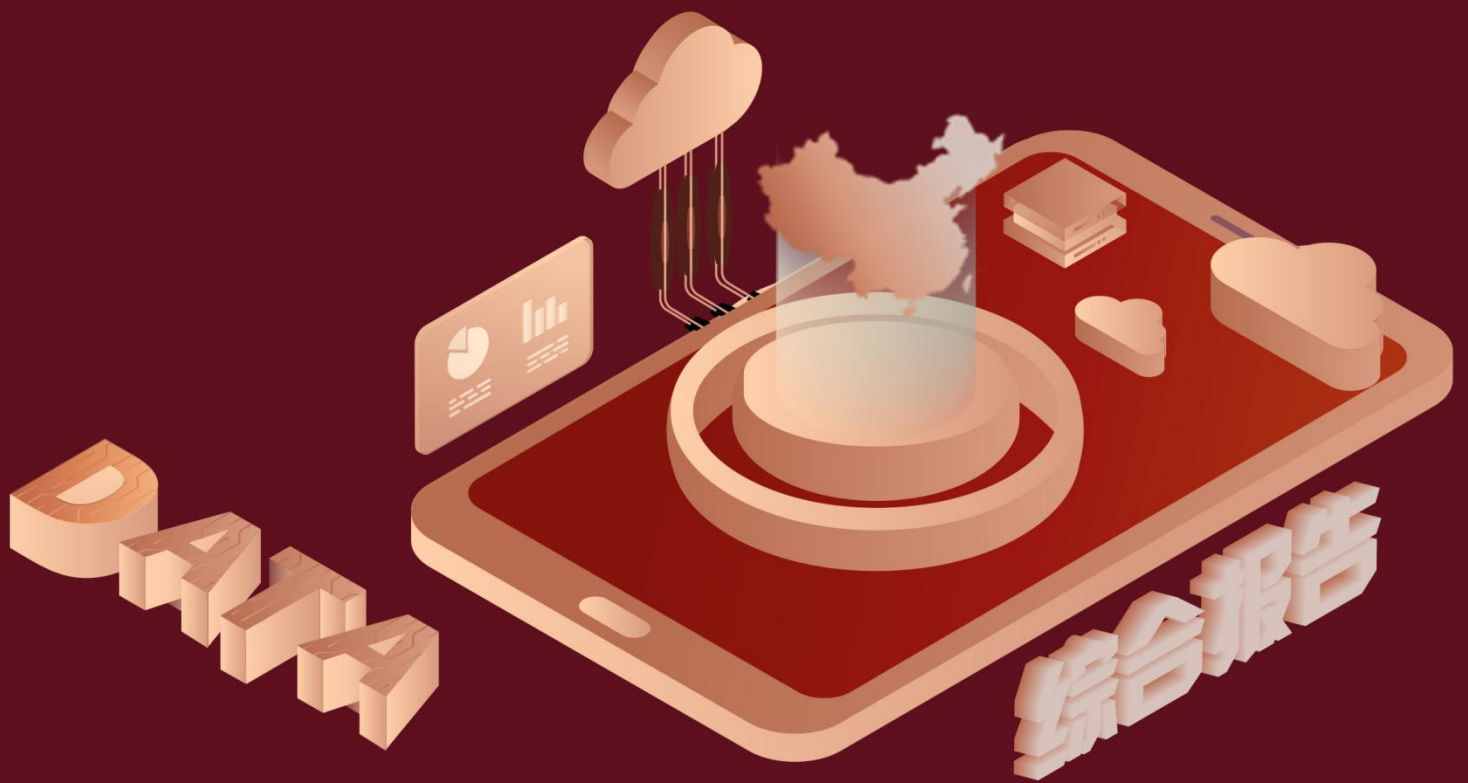


2020年12月全国各省国有及 国有控股建筑业企业办公用房 屋竣工面积_累计值排名分析报 告(预览版)



当我们在对关于建筑业概况这一方面的相关问题进行讨论时,国有及国有控股建筑业企业办公用房屋竣工面积_累计值通常作为重要的考察依据。本文通过展示国有及国有控股建筑业企业办公用房屋竣工面积_累计值这一指标不同地区的排名情况,从而体现出不同地区的发展现状差异以及发展速度差异,通过简洁清晰的地区排名为读者呈现出更直观明晰的感受。

通过下文的排名,我们可以看到最近一期 2020 年 12 月的国有及国有控股建筑业企业办公用房屋竣工面积_累计值的平均值为 242.39 万平方米,共有 2 个地区在平均值以上,2 个地区在平均值以下,中位数为 224.64 万平方米,方差为 20000.59。

2019 年 9 月的国有及国有控股建筑业企业办公用房屋竣工面积_累计值的平均值为 72.77 万平方米,共有 7 个地区在平均值以上,-3 个地区在平均值以下,中位数为 18.18 万平方米,方差为 13728.84。

预览已结束，完整报告链接和二维码如下：

https://www.yunbaogao.cn/report/index/report?reportId=4_8658

