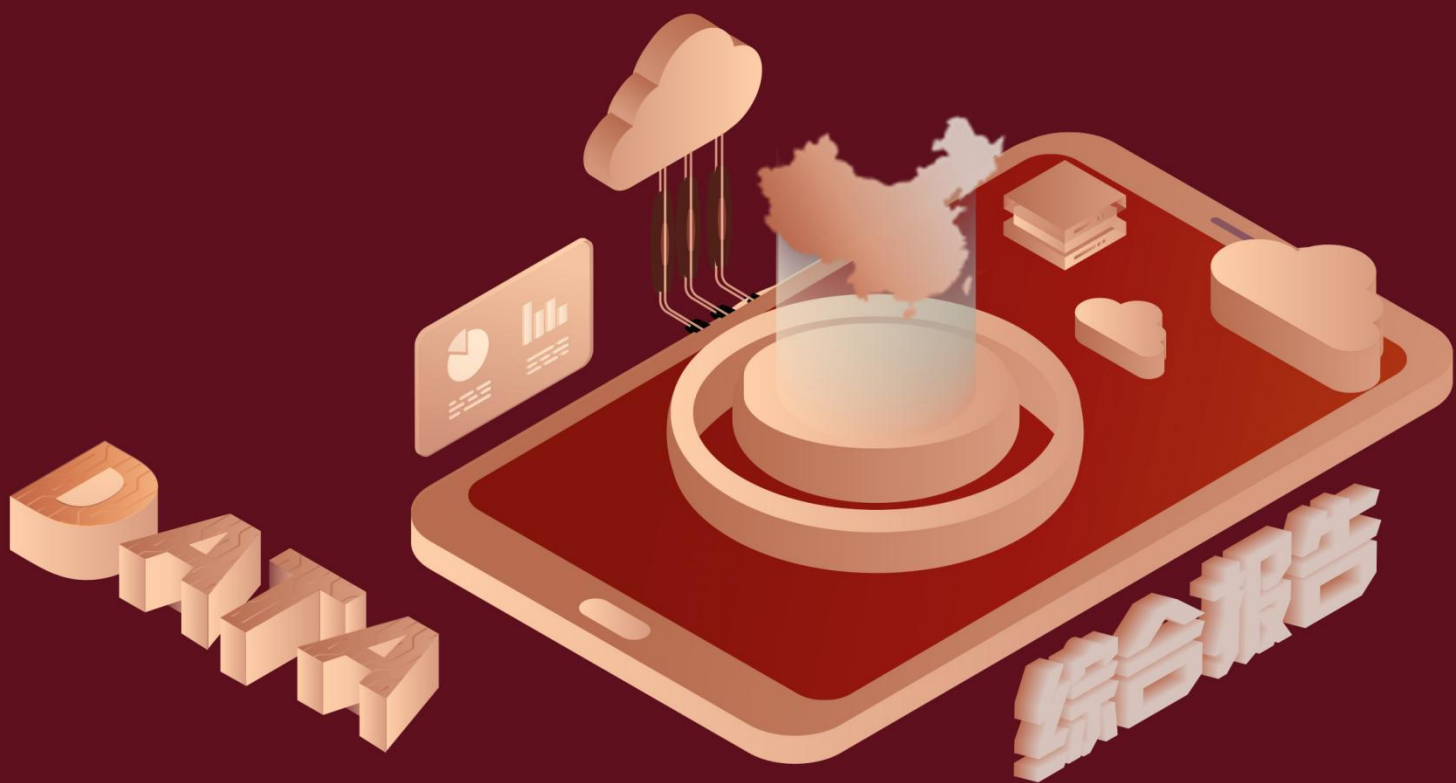


2020年8月全国各省办公楼 新开工施工面积_累计值排名 分析报告（预览版）



当我们在对关于房地产行业这一方面的相关问题进行讨论时，办公楼新开工施工面积_累计值通常作为重要的考察依据。本文通过展示办公楼新开工施工面积_累计值这一指标不同地区的排名情况，从而体现出不同地区的发展现状差异以及发展速度差异，通过简洁清晰的地区排名为读者呈现出更直观明晰的感受。

通过下文的排名，我们可以看到最近一期 2020 年 8 月的办公楼新开工施工面积_累计值的平均值为 136.13 万平方米，共有 12 个地区在平均值以上，19 个地区在平均值以下，中位数为 71.83 万平方米，方差为 23621.59。

2020 年 7 月的办公楼新开工施工面积_累计值的平均值为 118.73 万平方米，共有 13 个地区在平均值以上，18 个地区在平均值以下，中位数为 60.78 万平方米，方差为 17468.74。

A large, blurred table with multiple columns and rows, likely representing a data table from a report. The content is intentionally obscured for privacy or to focus on the navigation information below.

预览已结束，完整报告链接和二维码如下：

https://www.yunbaogao.cn/report/index/report?reportId=4_9299



云报告
<https://www.yunbaogao.cn>

云报告
<https://www.yunbaogao.cn>

云报告
<https://www.yunbaogao.cn>