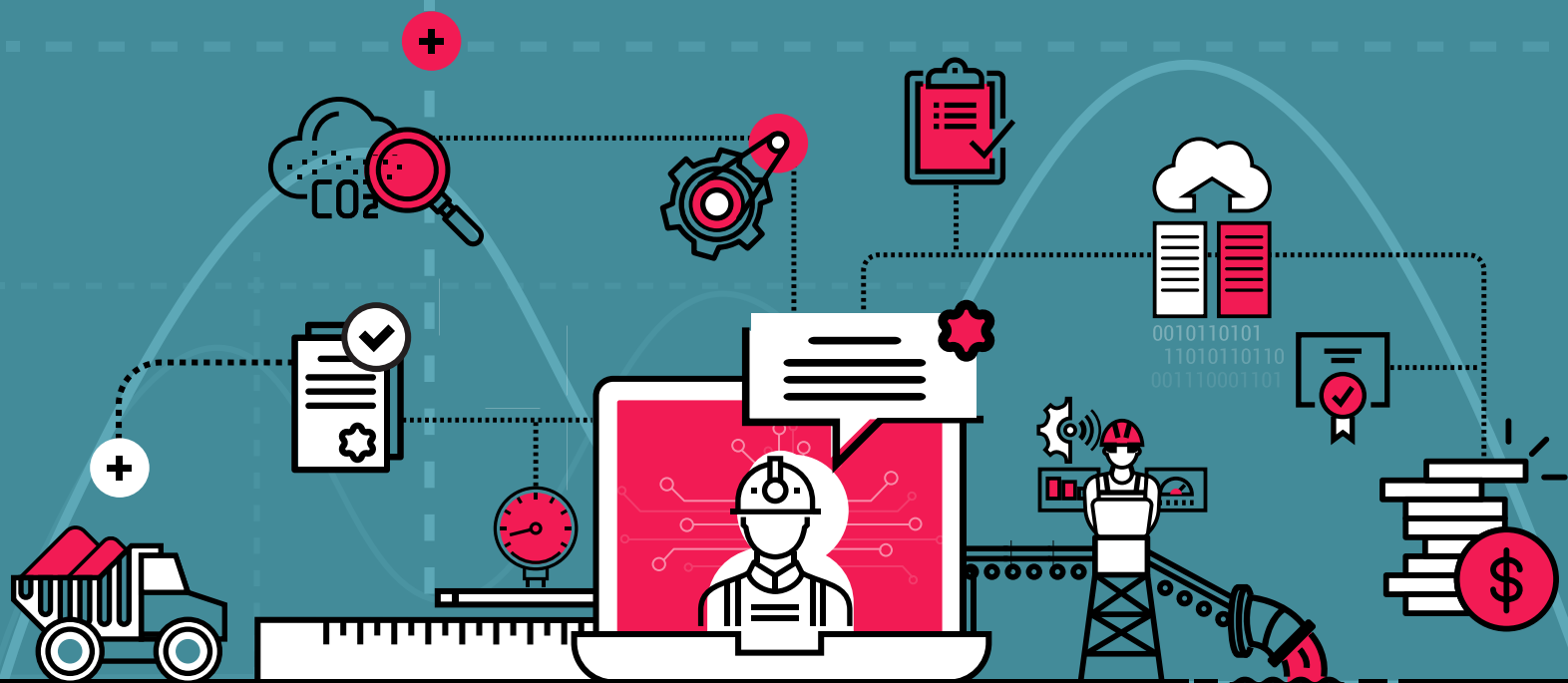


Estudio de caso

sobre la **gobernanza** del sector minero

en el **Ecuador**

María Dolores Almeida



Gracias por su interés en esta publicación de la CEPAL



Si desea recibir información oportuna sobre nuestros productos editoriales y actividades, le invitamos a registrarse. Podrá definir sus áreas de interés y acceder a nuestros productos en otros formatos.



www.cepal.org/es/publications



www.cepal.org/apps

Documentos de Proyectos

Estudio de caso sobre la gobernanza del sector minero en el Ecuador

María Dolores Almeida



NACIONES UNIDAS

CEPAL



cooperación
alemana

DEUTSCHE ZUSAMMENARBEIT

Este documento fue preparado por María Dolores Almeida, Consultora de la División de Recursos Naturales de la Comisión Económica para América Latina y el Caribe (CEPAL), en el marco de las actividades de la División y del programa "Cooperación Regional para la Gestión Sustentable de los Recursos Mineros en los Países Andinos", implementado por la CEPAL y la Deutsche Gesellschaft für Internationale Zusammenarbeit (GIZ) y financiado por el Ministerio Federal de Cooperación Económica y Desarrollo (BMZ) de Alemania.

Se agradecen los comentarios de Mauricio León, José Luis Lewinsohn, Cristina Muñoz y Rafael Poveda.

Las opiniones expresadas en este documento, que no ha sido sometido a revisión editorial, son de exclusiva responsabilidad de la autora y pueden no coincidir con las de la Organización.

Los límites y los nombres que figuran en los mapas incluidos en este documento no implican su apoyo o aceptación oficial por las Naciones Unidas.

Publicación de las Naciones Unidas
LC/TS.2019/56
Distribución: L
Copyright © Naciones Unidas, 2019
Todos los derechos reservados
Impreso en Naciones Unidas, Santiago
S.19-00582

Esta publicación debe citarse como: M. D. Almeida, "Estudio de caso sobre la gobernanza del sector minero en el Ecuador", *Documentos de Proyectos* (LC/TS.2019/56), Santiago, Comisión Económica para América Latina y el Caribe (CEPAL), 2019.

La autorización para reproducir total o parcialmente esta obra debe solicitarse a la Comisión Económica para América Latina y el Caribe (CEPAL), División de Publicaciones y Servicios Web, publicaciones.cepal@un.org. Los Estados Miembros de las Naciones Unidas y sus instituciones gubernamentales pueden reproducir esta obra sin autorización previa. Solo se les solicita que mencionen la fuente e informen a la CEPAL de tal reproducción.

Índice

Resumen	9
Introducción	11
I. Marco conceptual	13
II. Caracterización del sector minero ecuatoriano	17
III. Análisis de la gobernanza minera por fases o hitos decisionales	31
A. Fase I: 1990 a 2006	32
1. Contexto decisional	32
2. Variables a explicar	35
3. Análisis de la gobernanza para la atracción de inversiones.....	35
4. Análisis de la gobernanza para la distribución de rentas provenientes de recursos naturales no renovables	40
5. Análisis de la gobernanza sobre el impacto local y consulta	42
B. Fase II: 2007 a 2012	45
1. Contexto decisional	45
2. Variables a explicar	47
3. Análisis de la gobernanza para el control de las concesiones mineras e impacto local	48
4. Análisis de la gobernanza para tributación, distribución de rentas mineras y la inversión de recursos	56
C. Fase III: 2013 a mayo 2017	61
1. Contexto decisional	61
2. Variables a explicar	62
3. Análisis de la gobernanza para el desarrollo del sector privado y reducción de la carga tributaria	63
4. Análisis de la gobernanza para la distribución de rentas	72
5. Análisis de la gobernanza para impacto ambiental y social	73

D.	Fase IV – junio 2017 a marzo de 2019.....	76
1.	Contexto decisional y reglas institucionales.....	76
2.	Variables a explicar.....	78
3.	Análisis de la gobernanza para consulta, instituciones e impacto local	78
4.	Análisis de la gobernanza para el desarrollo del sector privado, tributación y distribución de rentas.....	83
IV.	Conclusiones y recomendaciones.....	87
	Bibliografía.....	93
	Anexos	97
	Anexo 1	98
	Anexo 2	100
	Anexo 3	101
	Anexo 4	102
	Anexo 5	103
	Anexo 6	104
	Anexo 7	106
	Anexo 8	109
	Anexo 9	112
	Cuadros	
	Cuadro 1 Modos de gobernanza	15
	Cuadro 2 Detalle de ventas anticipadas de petróleo al 31 de diciembre 2018	22
	Cuadro 3 Contexto decisional de la gobernanza minera ecuatoriana, 1990 a 2006	33
	Cuadro 4 Principales cambios relacionados con licencias, 1990 a 2006	36
	Cuadro 5 Principales cambios sobre tributación en el sector minero, 1990 a 2006	37
	Cuadro 6 Principales empresas mineras extranjeras, 1990-2006.....	38
	Cuadro 7 Tipos de actores según la escala o nivel en que operan, 1990 a 2006	39
	Cuadro 8 Principales cambios en la distribución de rentas, 1990 a 2006.....	40
	Cuadro 9 Tipos de actores según la escala o nivel en que operan, 1990 a 2006	42
	Cuadro 10 Contexto decisional de la gobernanza minera ecuatoriana, 2007 a 2012	46
	Cuadro 11 Tipos de actores según la escala o nivel en que operan para el otorgamiento de licencias y de impacto, 2007-2012	54
	Cuadro 12 Concesiones mineras antes y después del mandato minero.....	54
	Cuadro 13 Principales cambios en tributación en el sector minero, 2007 a 2012	57
	Cuadro 14 Principales cambios en la distribución de las rentas, 2007 a 2012	59
	Cuadro 15 Contexto decisional de la gobernanza minera ecuatoriana, 2013 a mayo 2017.....	62
	Cuadro 16 Principales cambios en la tributación al sector minero, 2013 a mayo 2017	64
	Cuadro 17 Incentivos tributarios en el sector minero, a mayo 2017.....	66
	Cuadro 18 Reformas a los actos administrativos previos a la ejecución de actividades mineras y causales de caducidad establecidas en la Ley Minera (2009).....	73
	Cuadro 19 Contexto decisional de la gobernanza minera ecuatoriana, junio 2017 a marzo 2019	77
	Cuadro 20 Estado de los proyectos estratégicos mineros a marzo 2019.....	83
	Cuadro 21 Principales cambios en la tributación del sector minero, junio 2017 a marzo 2019	84

Gráficos

Gráfico 1	Precios internacionales de los principales recursos naturales no renovables, 1997 a 2018	18
Gráfico 2	Variación de la inversión extranjera directa en el sector minero, 2000 a 2017.....	19
Gráfico 3	Vulnerabilidad de la economía ecuatoriana a variaciones del precio del petróleo, 2000-2017	20
Gráfico 4	Evolución del coeficiente de la deuda pública agregada/PIB, 1990-2018.....	21
Gráfico 5	Saldo de la deuda pública externa agregada por acreedor, a diciembre de cada año	21
Gráfico 6	Recaudación neta de impuestos del sector minas y canteras por CIU 3 dígitos, 2002 a 2017	22
Gráfico 7	Participación del Estado en las rentas mineras, 1991 a 2017.....	23
Gráfico 8	Ingresos receiptados por la participación minera estatal, 2010 a abril 2018	24
Gráfico 9	Precio del barril de petróleo, FBKF del SPNF y transferencias a gobiernos subnacionales, 1990 a 2017.....	25
Gráfico 10	Evolución índices de pobreza y desigualdad, 2007-2018	25
Gráfico 11	Gini en gobiernos subnacionales con y sin transferencias de recursos naturales no renovables, 2000 a 2016	26
Gráfico 12	Participación del PIB minero respecto del PIB total, 1999-2016	26
Gráfico 13	Participación de las exportaciones mineras en relación con las exportaciones totales.....	27
Gráfico 14	Diferencia entre producción y exportación de oro, 2005 a 2017	28
Gráfico 15	Número de personas dedicadas a la explotación de minas y canteras por provincias, 2010	28
Gráfico 16	Evolución del empleo minero, 2007 a 2017.....	29
Gráfico 17	Inversión extranjera directa en el sector minas y canteras, 2007 a 2012	56
Gráfico 18	Inversión extranjera directa en el sector minas y canteras, 2013 a 2017.....	70

Diagramas

Diagrama 1	Modelo de análisis de la gobernanza minera.....	13
Diagrama 2	Modelo de análisis de la gobernanza de los recursos naturales	15
Diagrama 3	Priorización en los cambios de las reglas institucionales, 1990 a 2006	35
Diagrama 4	Actores por capacidad de influencia para la atracción de inversiones, licencias y reformas tributarias	38
Diagrama 5	Actores por capacidad de influenciar en la redistribución de rentas, 1990 a 2006.....	41
Diagrama 6	Actores por capacidad de influenciar en impacto local y consulta, 1990 a 2006	44
Diagrama 7	Priorización en los cambios de reglas institucionales, 2007 a mayo 2013.....	48
Diagrama 8	Actores por capacidad de influenciar en impacto local, 2007 a 2012	53
Diagrama 9	Actores por capacidad de influenciar en la redistribución de rentas e inversión de recursos, 2007 a 2012	60
Diagrama 10	Priorización en los cambios de las reglas institucionales, 2013 a mayo 2017.....	62
Diagrama 11	Factores que influyen en la atracción de inversiones.....	63
Diagrama 12	Nueva forma de cálculo del impuesto ingresos extraordinarios, 2013 a mayo 2017	65
Diagrama 13	Actores por capacidad de influencia en el desarrollo del sector privado y reducción de la carga tributaria, 2013 a mayo 2017.....	69
Diagrama 14	Actores por capacidad de influencia en el impacto local, 2013 a mayo 2017	76
Diagrama 15	Priorización en los cambios de reglas institucionales, junio 2017 a marzo 2019.....	78

Diagrama 16	Actores por capacidad de influencia en decisiones para gobernanza para consulta, instituciones e impacto local, junio 2017 a marzo 2019	82
Diagrama 17	Actores por capacidad de influencia en decisiones para el desarrollo del sector privado, tributación y distribución de rentas, junio 2017 a marzo 2019.....	85

Mapas

Mapa 1	Catastro minero al 2016.....	70
Mapa 2	Áreas archivadas con el catastro minero de 2016.....	71
Mapa 3	Catastro minero depurado al 2017	71

预览已结束，完整报告链接和二维码如下：

https://www.yunbaogao.cn/report/index?reportId=5_508

