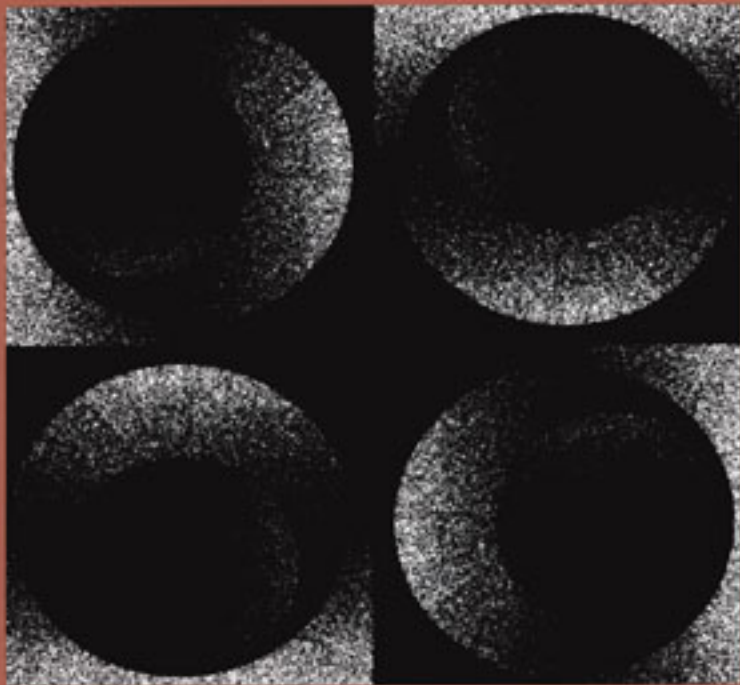


2003

VOLUME II

Trade by Commodity
Commerce par produitINTERNATIONAL TRADE
STATISTICS YEARBOOK
ANNUAIRE STATISTIQUE
DU COMMERCE INTERNATIONAL

United Nations

TABLE OF CONTENTS

Volume I

Abbreviations and Country Nomenclature.....	Page vii
Explanation of Symbols.....	xi
Trade Data in Electronic Form.....	xii
Introduction.....	xiii
Country Tables.....	1- 1183
Annex: Description of SITC, Revision 2 codes in French.....	A.1 – A.46

COUNTRY TABLES

	Page		Page		Page
Afghanistan	3	Chile	216	Greenland	435
Albania	6	China	223	Grenada	441
Algeria	13	China, Hong Kong Special Administrative Region	231	Guatemala	448
Andorra	19	China, Macao Special Administrative Region	238	Guinea	456
Anguilla	26	Colombia	244	Guyana	462
Antigua Barbuda	31	Comoros	251	Honduras	469
Argentina	37	Cook Islands	256	Hungary	476
Armenia	44	Costa Rica	262	Iceland	483
Aruba	50	Côte d'Ivoire	269	India	489
Australia	58	Croatia	276	Indonesia	496
Austria	65	Cuba	284	Iran (Islamic Republic of)	504
Azerbaijan	73	Cyprus	290	Ireland	510
Bahamas	79	Czech Republic	297	Israel	517
Bahrain	86	Denmark	304	Italy-San Marino-Holy See	524
Bangladesh	92	Djibouti	312	Jamaica	532
Barbados	99	Dominica	313	Japan	539
Belarus	106	Ecuador	319	Jordan	546
Belgium	113	Egypt	326	Kazakhstan	554
Belize	120	El Salvador	333	Kenya	561
Benin	126	Eritrea	341	Kiribati	568
Bhutan	133	Estonia	347	Korea, Republic of	574
Bolivia	139	Ethiopia	355	Kuwait	581
Bosnia and Herzegovina	146	Faeroe Islands	361	Kyrgyzstan	587
Botswana	153	Fiji	367	Lao People's Democratic Republic	594
Brazil	159	Finland	374	Latvia	596
Brunei Darussalam	166	France-Monaco	381	Lebanon	603
Bulgaria	172	French Polynesia	388	Lesotho	610
Burkina Faso	180	Gabon	394	Libyan Arab Jamahiriya	617
Burundi	186	Gambia	400	Lithuania	623
Cameroon	192	Georgia	406	Luxembourg	630
Canada	198	Germany	413	Madagascar	638
Cape Verde	205	Ghana	420	Malawi	645
Central African Republic	210	Greece	427	Malaysia	651

	Page
Maldives	657
Mali	663
Malta	669
Marshall Islands	675
Mauritania	677
Mauritius	681
Mexico	688
Mongolia	695
Montserrat	702
Morocco	708
Mozambique	715
Myanmar	721
Namibia	724
Nepal	731
Netherlands	737
Netherlands Antilles	745
New Caledonia	749
New Zealand	755
Nicaragua	762
Niger	769
Nigeria	775
Norway, including Svalbard and Jan Mayen Islands	781
Oman	788
Pakistan	794
Palau	801
Panama	802
Papua New Guinea	809
Paraguay	816

	Page
Peru	822
Philippines	829
Poland	835
Portugal	843
Qatar	850
Republic of Moldova	856
Romania	863
Russian Federation	871
Rwanda	877
Saint Kitts and Nevis	883
Saint Lucia	889
Saint Vincent and the Grenadines	896
Samoa	902
Sao Tome and Principe	908
Saudi Arabia	913
Senegal	920
Serbia and Montenegro	927
Seychelles	935
Sierra Leone	940
Singapore	944
Slovakia	950
Slovenia	957
South Africa	965
Spain	972
Sri Lanka	979
Sudan	986
Suriname	993
Swaziland	1000

	Page
Sweden	1007
Switzerland-Liechtenstein	1015
Syrian Arab Republic	1023
Tajikistan	1030
Thailand	1035
The former Yugoslav Republic of Macedonia	1043
Togo	1050
Tonga	1057
Trinidad and Tobago	1062
Tunisia	1068
Turkey	1075
Turkmenistan	1083
Tuvalu	1090
Uganda	1095
Ukraine	1102
United Arab Emirates	1109
United Kingdom	1114
United Republic of Tanzania	1121
United States of America, including Puerto Rico and US Virgin Islands	1128
Uruguay	1135
Vanuatu	1142
Venezuela	1147
Viet Nam	1154
Wallis and Futuna Islands	1160
Yemen	1164
Zambia	1170
Zimbabwe	1177

TABLE DES MATIÈRES

Volume I

Abréviations et codes des pays.....	Page ix
Explication des signes.....	xi
Données du commerce extérieur sous forme électronique.....	xii
Introduction.....	xxviii
Tableaux par Pays.....	1- 1183
Annexe: Description des codes CTCI, révision 2 en français.....	A.1 – A.46

TABLEAUX PAR PAYS

	Page
Afghanistan	3
Afrique du Sud	965
Albanie	6
Algérie	13
Allemagne	413
Andorre	19
Anguilla	26
Antigua-et-Barbuda	31
Antilles néerlandaises	745
Arabie saoudite	913
Argentine	37
Arménie	44
Aruba	50
Australie	58
Autriche	65
Azerbaïdjan	73
Bahamas	79
Bahreïn	86
Bangladesh	92
Barbade	99
Bélarus	106
Belgique	113
Belize	120
Bénin	126
Bhoutan	133
Bolivie	139
Bosnie-Herzégovine	146
Botswana	153
Brésil	159
Brunéï Darussalam	166
Bulgarie	172
Burkina Faso	180
Burundi	186

	Page
Cameroun	192
Canada	198
Cap-Vert	205
Chili	216
Chine	223
Chine - Région Administrative Spécial de Hong-Kong	231
Chine - Région Administrative Spécial de Macao	238
Chypre	290
Colombie	244
Comores	251
Costa Rica	262
Côte d'Ivoire	269
Croatie	276
Cuba	284
Danemark	304
Djibouti	312
Dominique	313
Égypte	326
El Salvador	333
Emirates arabes unis	1109
Equateur	319
Erythrée	341
Espagne	972
Estonie	347
Etats-Unis d'Amérique y compris Porto Rico et îles Vierges	1128
Ethiopie	355
Ex-République yougoslave de Macédoine	1043
Fédération de Russie	871
Fidji	367
Finlande	374
France-Monaco	381
Gabon	394

	Page
Gambie	400
Géorgie	406
Ghana	420
Grèce	427
Grenade	441
Groenland	435
Guatemala	448
Guinée	456
Guyana	462
Honduras	469
Hongrie	476
Iles Cook	256
Iles Féroé	361
Iles Marshall	675
Inde	489
Indonésie	496
Iran (République islamique d')	504
Irlande	510
Islande	483
Israël	517
Italie - Saint-Marin - Saint-Siège	524
Jamahiriya arabe libyenne	617
Jamaïque	532
Japon	539
Jordanie	546
Kazakhstan	554
Kenya	561
Kirghizistan	587
Kiribati	568
Koweït	581
Lesotho	610
Lettonie	596
Liban	603

	Page
Lituanie	623
Luxembourg	630
Madagascar	638
Malaisie	651
Malawi	645
Maldives	657
Mali	663
Malte	669
Maroc	708
Maurice	681
Mauritanie	677
Mexique	688
Mongolie	695
Montserrat	702
Mozambique	715
Myanmar	721
Namibie	724
Népal	731
Nicaragua	762
Niger	769
Nigéria	775
Norvège y compris îles Svalbard et Jan Mayen	781
Nouvelle-Calédonie	749
Nouvelle-Zélande	755
Oman	788
Ouganda	1095
Pakistan	794
Palaos	801

	Page
Panama	802
Papouasie-Nouvelle-Guinée	809
Paraguay	816
Pays-Bas	737
Pérou	822
Philippines	829
Pologne	835
Polynésie française	388
Portugal	843
Qatar	850
République arabe syrienne	1023
République centrafricaine	210
République de Corée	574
République de Moldova	856
République démocratique populaire lao	594
République tchèque	297
République-Unie de Tanzanie	1121
Roumanie	863
Royaume-Uni	1114
Rwanda	877
Saint-Kitts-et-Nevis	883
Sainte-Lucie	889
Saint-Vincent-et-les Grenadies	896
Samoa	902
Sao Tomé-et-Principe	908
Sénégal	920
Serbie-et-Monténégro	927
Seychelles	935

	Page
Sierra Leone	940
Singapour	944
Slovaquie	950
Slovénie	957
Soudan	986
Sri Lanka	979
Suède	1007
Suisse-Liechtenstein	1015
Suriname	993
Swaziland	1000
Tadjikistan	1030
Thaïlande	1035
Togo	1050
Tonga	1057
Trinité-et-Tobago	1062
Tunisie	1068
Turkménistan	1083
Turquie	1075
Tuvalu	1090
Ukraine	1102
Uruguay	1135
Vanuatu	1142
Venezuela	1147
Viet Nam	1154
Wallis-et-Futuna	1160
Yémen	1164
Zambie	1170
Zimbabwe	1177

ABBREVIATIONS AND COUNTRY NOMENCLATURE

Names of some countries (or areas) or groups of countries (or areas) and of some commodities or groups of commodities have been abbreviated. Exact titles and the composition of groups of countries or commodities will be found in various editions of the following publications referred to in the Introduction (see para 3(a), 3(b) and 3(c)):

- (i) Standard Country or Area Codes for Statistical Use
- (ii) Standard International Trade Classification (SITC)
- (iii) Classification by Broad Economic Categories (BEC)
- (iv) Classification of Commodities by Industrial Origin
- (v) International Standard Industrial Classification of all Economic Activities (ISIC)

1. Data relating to the People's Republic of China generally include those for Taiwan Province in the field of statistics relating to population, area, natural resources, natural conditions such as climate, etc. In other fields of statistics, they do not include Taiwan Province unless otherwise stated. Therefore, in this publication the data published under the heading China exclude those for Taiwan Province. Figures representing the trade with Taiwan Province, which may have been reported by any reporting country or area, are included in the grouping Asia. Pursuant to a Joint Declaration signed on 19 December 1984, the United Kingdom restored Hong Kong to the People's Republic of China with effect from 1 July 1997; the People's Republic of China resumed the exercise of sovereignty over the territory with effect from that date. For statistical purposes, the data for China do not include those for Hong Kong Special Administrative Region. Pursuant to a Joint Declaration signed on 13 April 1987, Portugal restored Macao to the People's Republic of China with effect from 20 December 1999; the People's Republic of China resumed the exercise of sovereignty over the territory with effect from that date. For statistical purposes, the data for China do not include those for Macao Special Administrative Region.

2. On 22 May 1990 Democratic Yemen and Yemen merged to form a single State. Since that date they have been represented as one Member with the name "Yemen". All data shown in this publication relating to the period prior to 1990 refer to the former Democratic Yemen and the former Yemen.

3. Through accession of the German Democratic Republic to the Federal Republic of Germany with effect from 3 October 1990, the two German States have united to form one sovereign State. As from the date of unification, the Federal Republic of Germany acts in the United Nations under the designation of "Germany". All data shown which pertain to Germany prior to 3 October 1990 are indicated separately for the Federal Republic of Germany and the former German Democratic Republic based on their respective territories at the time indicated.

Where data for united Germany (subsequent to 3 October 1990) are not available, they are shown separately and pertain to the territorial boundaries prior to 3 October 1990.

4. In 1991, the Union of Soviet Socialist Republics formally dissolved into fifteen independent countries (Armenia, Azerbaijan, Belarus, Estonia, Georgia, Kazakhstan, Kyrgyzstan, Latvia, Lithuania, Republic of Moldova, Russian Federation, Tajikistan, Turkmenistan, Ukraine and Uzbekistan). From 1992 onwards data are shown for the individual countries. Prior to 1992 data are shown for the former USSR.

5. On 4 February 2003, the official name of the Federal Republic of Yugoslavia has been changed to Serbia and Montenegro. Data provided for Yugoslavia prior to 1 January 1992 refer to the Socialist Federal Republic of Yugoslavia which was composed of six republics; data referring to the years 1992 and later are attributed to Bosnia and Herzegovina, Croatia, Serbia and Montenegro, Slovenia and the former Yugoslav republic of Macedonia.

6. Data for the Czech Republic and Slovakia, where available, are shown separately under the appropriate country name. For periods prior to 1 January 1993, where no separate data are available for the Czech Republic and Slovakia, unless otherwise indicated, data for the former Czechoslovakia are shown under the country name "former Czechoslovakia".

7. Beginning 1 January 1997, the overseas departments of France were included in the statistical territory of France for the purposes of international trade statistics. Values on this basis have been provided by France for 1996 also, and values are published on that basis in this publication.

8. Beginning 1 January 1999, Belgium and Luxembourg provide their international trade statistics separately. For periods prior to 1 January 1999, unless otherwise indicated, data are shown for the Economic Union of Belgium and Luxembourg under the name "Belgium-Luxembourg".

9. Beginning 1 January 2000, Botswana, Lesotho, Namibia, South Africa and Swaziland provide their international trade statistics separately. For periods prior to 1 January 2000, unless otherwise indicated, data are shown for the Southern African Customs Union.

ABREVIATIONS ET CODES DES PAYS

Les noms de certains pays (ou zones) ou groupes de pays (ou zones) et de certains produits ou groupes de produits ont dû être abrégés. On trouvera les intitulés exacts de ces noms dans des différentes éditions des publications suivantes qui figurent dans l'Introduction (voir aussi para 3(a), 3(b) et 3(c)):

- (i) Codes standard des pays et des zones à usage statistique
- (ii) Classification type pour le commerce international (CTCI)
- (iii) Classification par grandes catégories économiques (CGCE)
- (iv) Classification des marchandises par origine industrielle
- (v) Classification internationale type, par industrie, de toutes les branches d'activité économique (CITI)

1. Les données relatives à la République populaire de Chine comprennent en général les données relatives à la province de Taïwan lorsqu'il s'agit de statistiques concernant la population, la superficie, les ressources naturelles, les conditions naturelles tel que le climat, etc. Dans les statistiques relevant d'autres domaines, la province de Taïwan n'est pas comprise, sauf indication contraire. C'est le cas dans cet Annuaire où les données pour la Chine ne comprennent pas celles de la province de Taïwan. Lorsque des pays partenaires ont déclaré des échanges avec Taïwan ceux-ci sont inclus dans Asie. Conformément à une Déclaration commune signée le 19 décembre 1984, le Royaume-Uni a rétrocédé Hong-kong à la République populaire de Chine, avec effet au 1er juillet 1997; la souveraineté de la République populaire de Chine s'exerce à nouveau sur le territoire à compter de cette date. Pour les statistiques, les données de la Chine ne comprennent pas celles de la région administrative spéciale de Hong Kong. Conformément à une Déclaration commune signée le 13 décembre 1987, le Portugal a rétrocédé Macao à la République populaire de Chine, avec effet au 20ième décembre 1999; la souveraineté de la République populaire de Chine s'exerce à nouveau sur le territoire à compter de cette date. Pour les statistiques, les données de la Chine ne comprennent pas celles de la région administrative spéciale de Macao.

2. Le Yémen et le Yémen démocratique ont fusionné le 22 mai 1990 pour ne plus former qu'un seul Etat, qui est depuis lors représenté comme tel à l'Organisation, sous le nom 'Yémen'. Toutes les données présentées dans cet Annuaire qui se rapportent à la période antérieure à l'année 1990 se réfèrent aux anciens Yémen démocratique et Yémen.

que allemande à la République fédérale
tats allemands se sont unis pour former
l'unification, la République fédérale

预览已结束, 完整报告链接和二维码如下:

https://www.yunbaogao.cn/report/index/report?reportId=5_931

