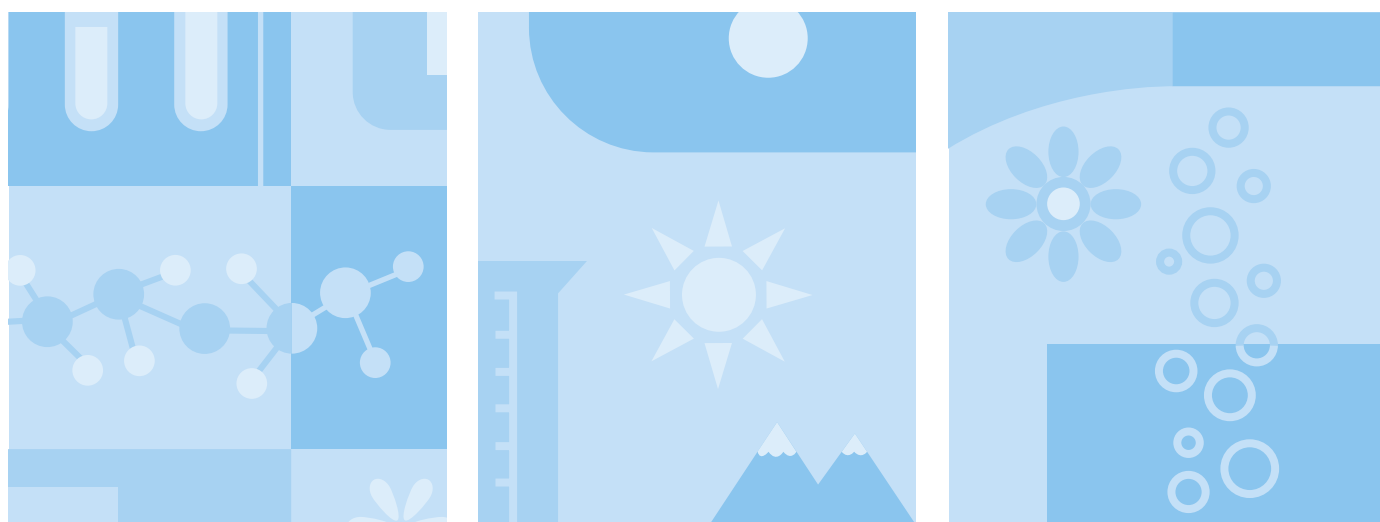


The Environmental Economics of a Global Ban on Mercury-added Products



The Environmental Economics of a Global Ban on Mercury-added Products

Order No. 511 018

Sundbyberg, November 2011

Publisher: Swedish Chemicals Agency©

Order address: CM Gruppen, P.O. Box 11063, SE-161 11 Bromma, Sweden

Phone: +46 8 5059 33 35, Fax +46 8-5059 33 99, E-mail: kemi@cm.se

The report is available as a downloadable pdf on www.kemi.se

Förord

Luleå Tekniska Universitet har på uppdrag av Kemikalieinspektionen under våren och hösten 2011 analyserat fördelar respektive nackdelar med de olika sätten att reglera produkter med kvicksilverinnehåll ur ett ekonomiskt perspektiv. Denna rapport redovisar resultatet av denna analys.

Rapporten avser att belysa hur de respektive sätten att reglera produkter, som ett generellt förbud eller genom begränsning av enskilda produkter, påverkas av ekonomiska faktorer. Studien innehåller en teoretisk analys och sammanfattar de fördelar och eventuella kostnader som kan uppstå vid en reglering, oavsett hur den genomförs.

Analysen har sammanställts av professor Patrik Söderholm vid Institutionen för Ekonomi, Teknik och Samhälle (avdelningen för Samhällsvetenskap) på Luleå Tekniska Universitet. Kontaktperson vid Kemikalieinspektionen har varit Anna Fransson, med värdefullt stöd från Lars Drake.

Preface

Luleå University of Technology has been commissioned by the Swedish Chemicals Agency in the spring and autumn 2011 to analyze the advantages and disadvantages of the different ways to regulate products with mercury content from an economic point of view. This report presents the results of this analysis.

The report seeks to highlight how the respective ways to regulate products, as a general ban or as a restriction of individual products, is affected by economic factors. The study contains a theoretical analysis and summarizes the benefits and any costs that may arise from a regulation, regardless of how it is implemented.

The analysis was prepared by Professor Patrik Söderholm at the Department of Economics, Technology and Social Sciences (Department of Social Sciences) at Luleå University of Technology. Contact person at the Swedish Chemicals Agency has been Anna Fransson, with valuable support from Lars Drake.

Contents

- Summary 7
- Sammanfattning 8
- 1. Introduction 9
- 2. Economic Efficiency of a Mercury Ban: A Conceptual Discussion 11
 - 2.1 The Case for a Ban 11
 - 2.2 An Efficient (and Achievable) Mercury Phase-out 13
- 3. The Pros and Cons of a Negative versus Positive List Approach to Mercury Phase-out 16
 - 3.1 The Presence of Information Inefficiencies 16
 - 3.2 Flexibility in Compliance Measures 19
 - 3.3 Administration Costs and Policy Implementation Issues 20
- 4. Concluding Remarks 21
- References 23

预览已结束，完整报告链接和二维码如下：

https://www.yunbaogao.cn/report/index/report?reportId=5_13947

