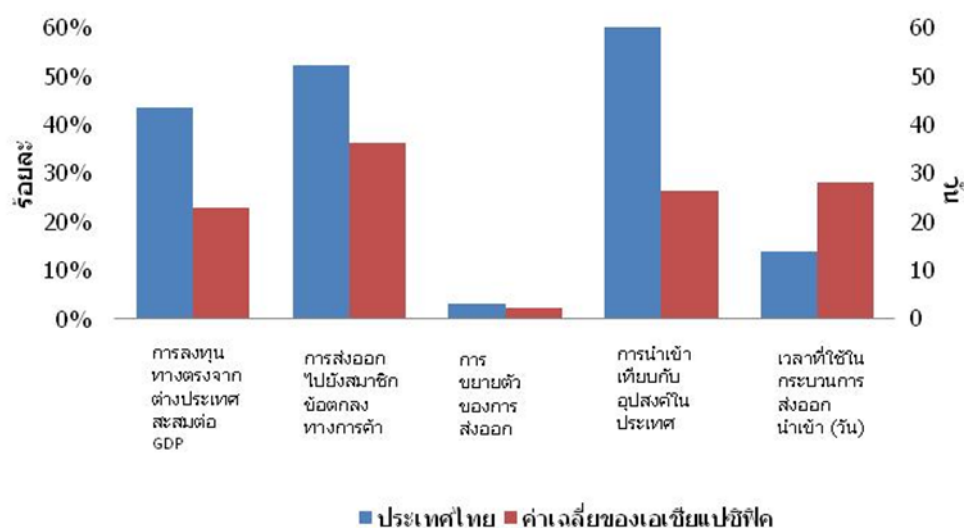


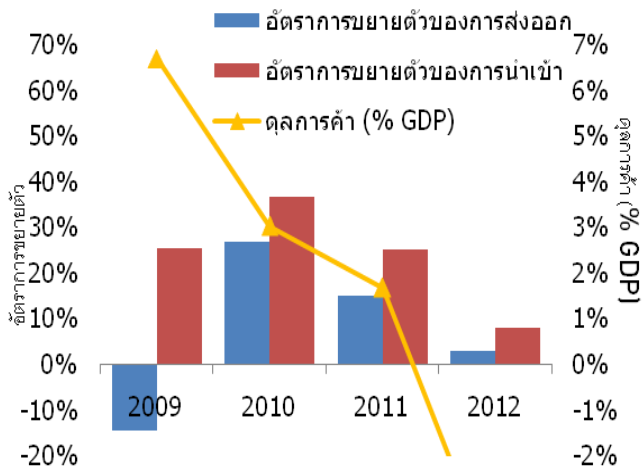
## Asia – Pacific Trade Briefs: ประเทศไทย

- ในปี 2555 ประเทศไทยมีอัตราการขยายตัวของการส่งออกสูงกว่าประเทศในภูมิภาคเอเชียแปซิฟิกโดยเฉลี่ยเล็กน้อย โดยการส่งออกเครื่องจักรและอุปกรณ์ยานพาหนะมีส่วนถึง 40% ของการส่งออก ในขณะที่การส่งออกสินค้าอุตสาหกรรมอื่นและอาหารมีส่วน 22% และ 12% ตามลำดับ (แผนภาพที่ 1 และ 6)
- นับตั้งแต่วิกฤตเศรษฐกิจโลกในปี 2552 เป็นต้นมา ประเทศไทยมีอัตราการขยายตัวของการส่งออกต่ำกว่าอัตราการขยายตัวของการนำเข้า ซึ่งส่งผลให้สถานะดุลการค้าของไทยลดลงอย่างต่อเนื่องจากที่เกินดุล 6.7% ของมูลค่าผลิตภัณฑ์มวลรวมประชาชาติ ในปี 2552 มาอยู่ในสถานะขาดดุลการค้า 4.6 % ของผลิตภัณฑ์มวลรวมประชาชาติ ในปี 2555 (แผนภาพที่ 2)
- ในด้านความสามารถในการดึงดูดการลงทุนทางตรงจากต่างประเทศ ประเทศไทยสามารถดึงดูดการลงทุนทางตรงจากต่างประเทศสะสมเมื่อเทียบเป็นสัดส่วนกับ GDP ได้สูงกว่าประเทศในภูมิภาคเอเชียแปซิฟิกโดยเฉลี่ย ทั้งนี้การลงทุนทางตรงจากต่างประเทศที่เข้าสู่ไทยในปี 2555 มีมูลค่ามากกว่า 8 พันล้านเหรียญสหรัฐฯ คิดเป็นอัตราการขยายตัวสูงกว่า 10% เมื่อเทียบกับปีก่อน ในขณะที่เดียวกันผู้ประกอบการไทยก็ออกไปลงทุนในต่างประเทศมากถึง 12 พันล้านเหรียญสหรัฐฯ (แผนภาพที่ 1 และ 3)
- เมื่อพิจารณาจากสัดส่วนการนำเข้าเทียบกับขนาดอุปสงค์ในประเทศ (import penetration) ประเทศไทยนับได้ว่าเป็นประเทศที่ค่อนข้างเปิดกว้างทางเศรษฐกิจ อย่างไรก็ตามเมื่อพิจารณาจากระดับการคุ้มครองทางการค้า ไทยยังคงมีอัตราภาษีนำเข้าที่ใช้จริง (MFN applied tariffs) และมีข้อกำหนดทางการค้าภาคบริการ (Service trade restrictions) ที่สูงกว่าประเทศในภูมิภาคเอเชียแปซิฟิกโดยเฉลี่ย (แผนภาพที่ 1 และ 4)
- ในปัจจุบันประเทศไทยเข้าร่วมในข้อตกลงความร่วมมือทางเศรษฐกิจทั้งหมด 11 กลุ่ม การส่งออกของไทยไปยังประเทศสมาชิกมีส่วนประมาณ 50% ของการส่งออกรวม ซึ่งนับเป็นสัดส่วนที่สูงเมื่อเทียบกับค่าเฉลี่ยของประเทศในภูมิภาคเอเชียแปซิฟิกที่อยู่ในระดับ 36% (แผนภาพที่ 1)

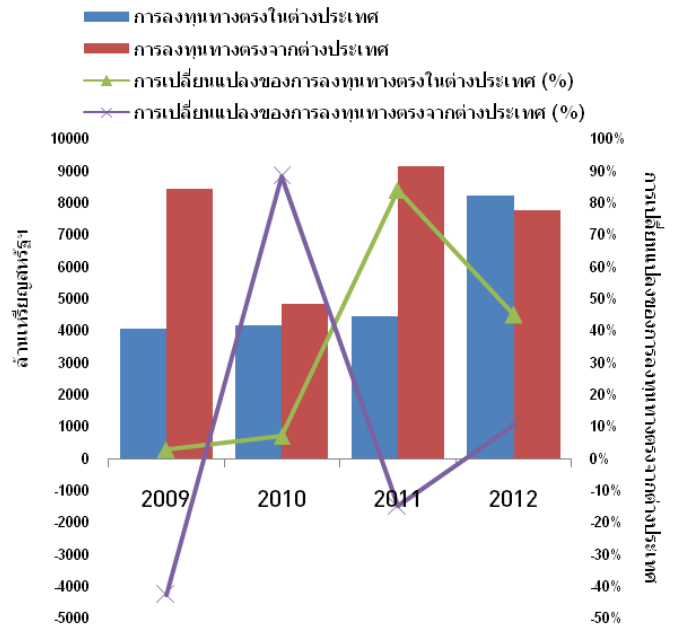
### แผนภาพที่ 1 ดัชนีบ่งชี้สถานะการค้าและการลงทุน (2556)



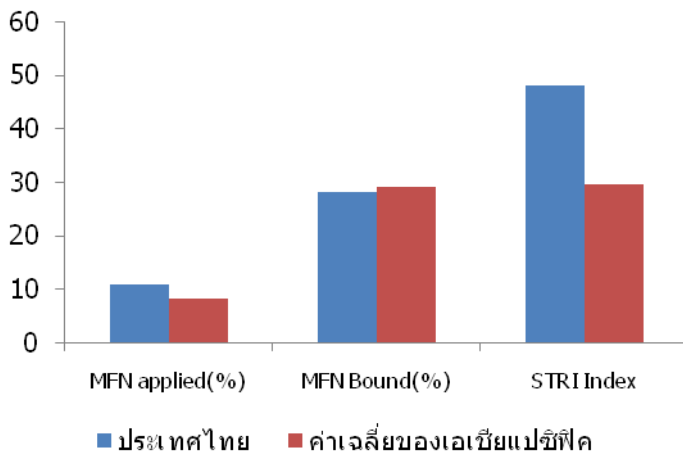
## แผนภาพที่ 2 การค้า



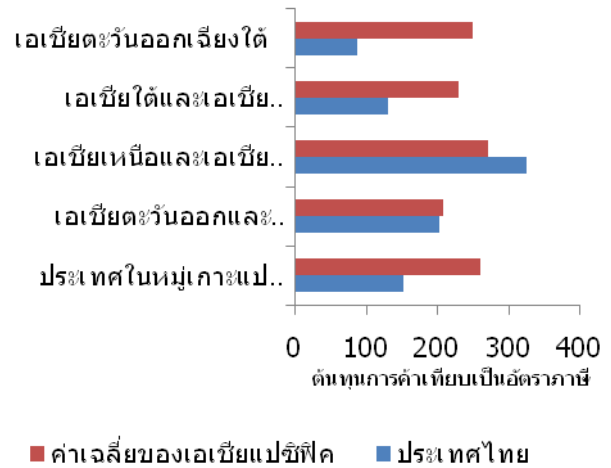
## แผนภาพที่ 3 การลงทุนทางตรงระหว่างประเทศ



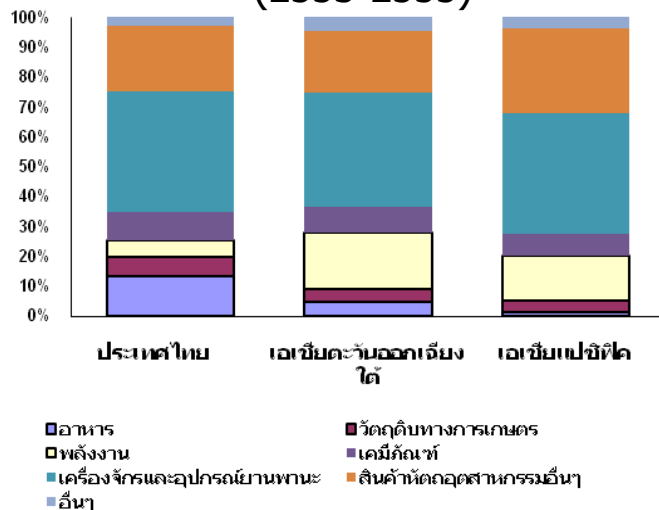
## แผนภาพที่ 4 การกีดกันทางการค้า



## แผนภาพที่ 5 ต้นทุนการค้ากับอนุภูมิภาคต่างๆในเอเชียแปซิฟิก (ไม่รวมภูษินาเข้า)



## แผนภาพที่ 6 โครงสร้างการส่งออก (2553-2555)



## Notes

หมายเหตุ:

FDI: foreign direct investment

PTA: preferential trade agreement

MFN: most-favoured-nation

STRI: Services Trade Restrictiveness Index <http://iresearch.worldbank.org/servicestrade/>

คำจำกัดความ:

Import penetration: สัดส่วนมูลค่าการนำเข้าเทียบกับอุปสงค์ภายในประเทศ

PTA coverage: อัตราส่วนการส่งออกไปยังประเทศสมาชิกพร้อมข้อตกลงทางการค้าที่ถือการส่งออกรวม (เฉลี่ย 2552-2554)

ต้นทุนการค้า (Trade costs): ต้นทุนที่เกิดจากการค้าระหว่างประเทศเทียบกับต้นทุนที่เกิดจากการค้าภายในประเทศ (เฉลี่ย 2549-2554)

MFN applied: อัตราการนำเข้าที่จริงของประเทศที่เป็นสมาชิกองค์การการค้าโลก

MFN Bound: อัตราการนำเข้าสูงสุดที่ตกลงไว้กับองค์การการค้าโลก

ที่มา: Asia-Pacific Trade and Investment Report (APTIR) 2013

หรือตามที่ระบุเป็นอย่างอื่น



# 我们的产品



## 大数据平台

国内宏观经济数据库

国际经济合作数据库

行业分析数据库

## 条约法规平台

国际条约数据库

国外法规数据库

## 即时信息平台

新闻媒体即时分析

社交媒体即时分析

## 云报告平台

国内研究报告

国际研究报告

预览已结束，完整报告链接和二维码如下：

[https://www.yunbaogao.cn/report/index/report?reportId=5\\_6348](https://www.yunbaogao.cn/report/index/report?reportId=5_6348)

