



60 000*

Personnes dans le besoin
(chiffre de planification HCR)



Pré-enregistrement

depuis le 14 décembre 2021



43 498

Individus

16 395

Ménages



61%
Enfants

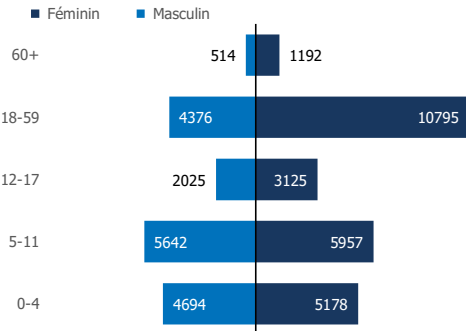


89%
Femmes & enfants



8 304
Besoins spécifiques

Pyramide des âges



Relocalisation

Réfugiés relocalisés aux nouveaux camps
depuis le 5 janvier 2022

Guilmey

2 718

Individus

884

Ménages

Kalambari

4 976

Individus

1 550

Ménages



Enregistrement individuel

depuis le 10 janvier 2022



5 651

Individus

1 675

Ménages



65%
Enfants

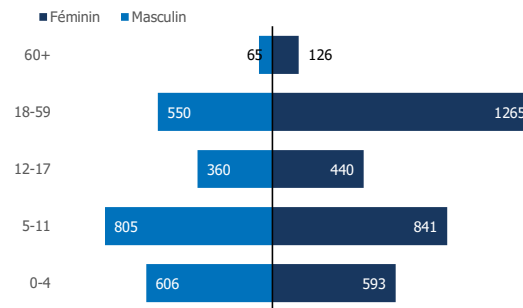


89%
Femmes & enfants



839
Personnes à besoins spécifiques

Pyramide des âges



Enregistrés par site de relocalisation

Guilmey

2 975**

Individus

894

Ménages



63%
Enfants



89%
Femmes & enfants



351
Personnes à besoins spécifiques

Kalambari

2 676

Individus

781

Ménages



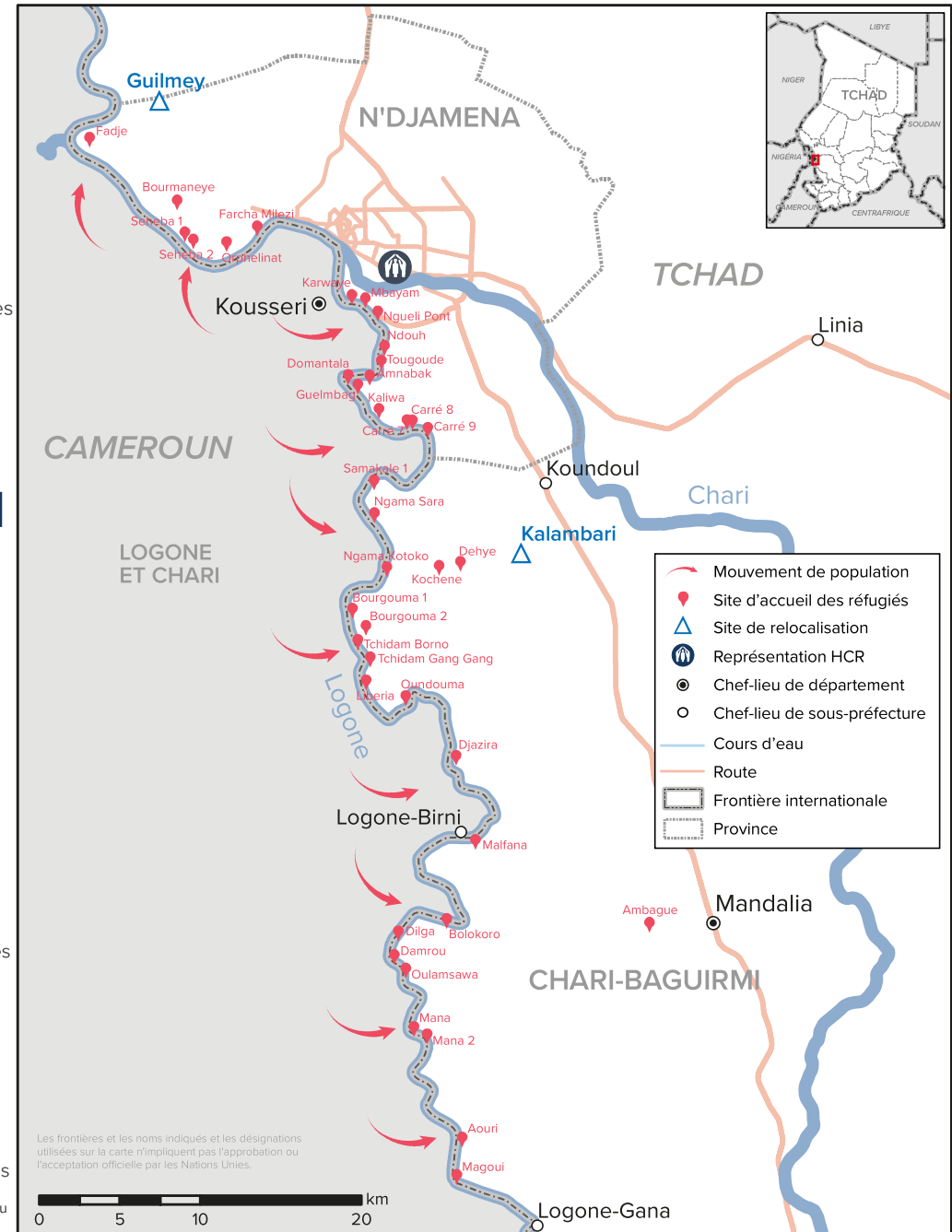
67%
Enfants



89%
Femmes & enfants



488
Personnes à besoins spécifiques



* Ce chiffre de planification tient également compte des besoins des communautés d'accueil afin de favoriser une coexistence pacifique.

** Le nombre de réfugiés enregistrés dépasse celui des relocalisés au camp, vu que certains réfugiés pré-enregistrés se sont rendus au camp spontanément.

我们的产品



大数据平台

国内宏观经济数据库

国际经济合作数据库

行业分析数据库

条约法规平台

国际条约数据库

国外法规数据库

即时信息平台

新闻媒体即时分析

社交媒体即时分析

云报告平台

数据智慧平台

企业智慧 品牌口碑分析工具 助力创业者智能决策

预览已结束，完整报告链接和二维码如下：

https://www.yunbaogao.cn/report/index/report?reportId=5_16674

