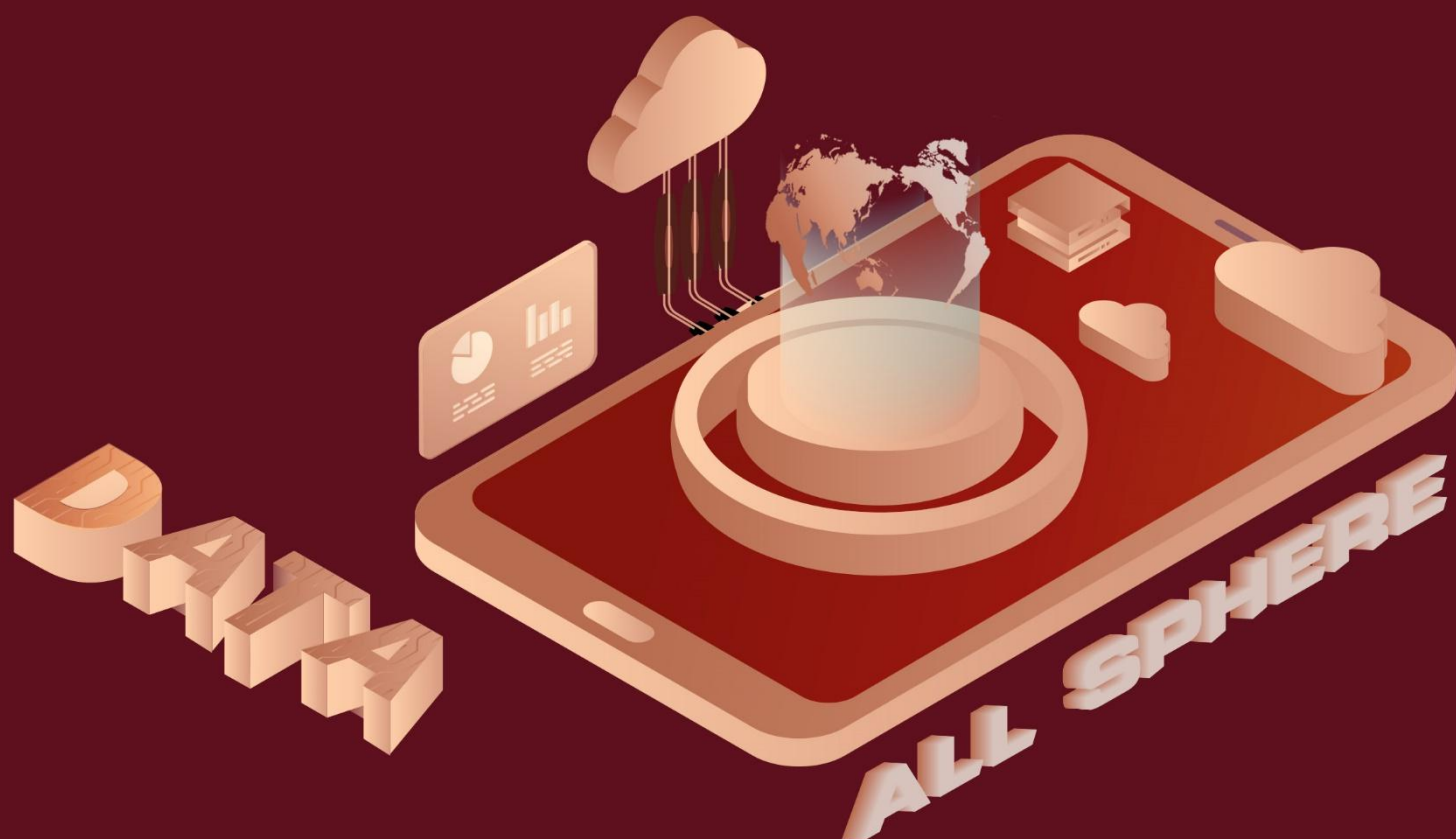


# 2016 年老挝宏观经济 概况报告



# 目录

一、国民经济信息情况.....	- 3 -
1、经济增长情况.....	- 3 -
2、国民收入概况.....	- 4 -
3、经济结构概况.....	- 5 -
二、人口社会信息概况.....	- 7 -
1、人口年龄结构概况.....	- 7 -
2、劳动力就业结构概况.....	- 8 -
3、人口城乡结构概况.....	- 9 -

预览已结束，完整报告链接和二维码如下：

[https://www.yunbaogao.cn/report/index/report?reportId=6\\_76](https://www.yunbaogao.cn/report/index/report?reportId=6_76)

